

SP 344, SP 444 et SP 244

La gamme Poids Lourd routière de Dunlop,
parfaitement adaptée aux attentes
du transport moderne



 **DUNLOP**

www.dunlop.fr

DRIVE WITH CONFIDENCE*

* Roulez en toute confiance

SP 344, SP 444 et SP 244

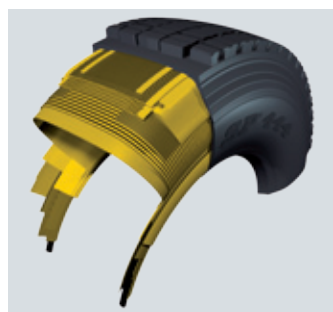
La gamme Poids Lourd routière de Dunlop

La dernière génération de pneumatiques directeurs (SP 344), moteurs (SP 444) et remorque (SP 244) en 22.5" a été spécifiquement développée pour convenir à une large gamme d'applications, du transport longue distance au transport régional et service de livraison.

Un très bon kilométrage et une optimisation du coût kilométrique, une utilisation dans une large gamme d'applications, des carcasses robustes et résistant bien aux agressions sont les avantages qu'offre cette nouvelle gamme de pneumatiques aux transporteurs, qui peuvent ainsi optimiser leurs frais de gestion.

La gamme complète – SP 344, SP 444 and SP 244 – facilite la gestion du parc pneumatique.

La bonne tenue de route, la stabilité et les bonnes performances en traction et freinage sur sol mouillé et sur la neige améliorent le confort et la sécurité.



Une nouvelle technologie pour la carcasse et les ceintures, un nouveau mélange de gomme et l'optimisation de la géométrie du pneumatique améliorent la longévité, la résistance aux agressions et donc la rechapabilité.



SP 344

Directeur

Caractéristiques	Avantages	Critères de l'étiquetage
Excellent potentiel kilométrique	Réduction du coût au km	
Rechapabilité		
Diminution de la résistance au roulement	Économies de carburant	✓
Bonne résistance aux agressions	Réduction du temps d'immobilisation et du coût de l'entretien	
Très bonne adhérence (freinage) sur sol mouillé	Confiance sur route mouillée	✓
Bonne stabilité latérale	Confort de conduite	

SP 344 - Gamme et caractéristiques techniques					Efficacité énergétique	Adhérence sur sol mouillé	Niveau sonore (dB)
Dimension	Indice charge	Code vitesse	Jantes possibles	Pression (bar)			
275/70R22.5	148/145	M	7.50 / 8.25	9.00	D	C	71))
295/60R22.5	150/147 (149/146)	K (L)	9.00 / 9.75	9.00	C	B	71))
295/80R22.5	152/148	M	8.25 / 9.00	8.50	D	C	72))
315/60R22.5	152/148	L	9.00 / 9.75	9.00	C	C	71))
315/70R22.5	154/150 (152/148)	L (M)	9.00 / 9.75	9.00	C	B	72))
315/80R22.5	156/150 (154/150)	L (M)	9.00 / 9.75	8.50	C	B	72))
385/55R22.5	160 (158)	K (L)	11.75 / 12.25	9.00	B	B	71))
385/65R22.5	160 (158)	K (L)	11.75 / 12.25	9.00	C	C	73))

SP 444

Moteur

Caractéristiques

Avantages

Critères de l'étiquetage

Excellent potentiel kilométrique

Réduction du coût au km

Rechapabilité

Bonne traction toutes saisons
(marquage M+S)

Mobilité en toutes conditions météo

Bonne résistance aux agressions

Réduction du temps d'immobilisation
et du coût de l'entretien

Bonne adhérence (freinage) sur sol mouillé

Confiance sur route mouillée



SP 444 - Gamme et caractéristiques techniques

Efficacité
énergétique

Adhérence sur
sol mouillé

Niveau
sonore (dB)

Dimension	Indice charge	Code vitesse	Jantes possibles	Pression (bar)			
275/70R22.5	148/145	M	7.50 / 8.25	9.00	D	C	79)))
295/60R22.5	150/147 (149/146)	K (L)	9.00 / 9.75	9.00	D	C	78)))
295/80R22.5	152/148	M	8.25 / 9.00	8.50	D	C	78)))
315/60R22.5	152/148	L	9.00 / 9.75	9.00	E	D	77)))
315/70R22.5	154/150 (152/148)	L (M)	9.00 / 9.75	9.00	D	C	78)))
315/80R22.5	156/150 (154/150)	L (M)	9.00 / 9.75	8.50	D	C	78)))

SP 244

Remorque

Caractéristiques

Avantages

Critères de l'étiquetage

Excellent potentiel kilométrique

Réduction du coût au km

Rechapabilité

Faible résistance au roulement

Économies de carburant



Très bonne résistance aux agressions

Réduction du temps d'immobilisation
et du coût de l'entretien

Très bonne adhérence (freinage)
sur sol mouillé

Confiance sur route mouillée



SP 244 - Gamme et caractéristiques techniques

Efficacité
énergétique

Adhérence sur
sol mouillé

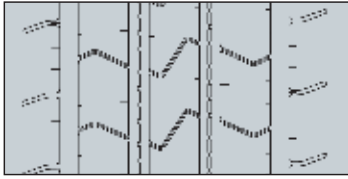
Niveau
sonore (dB)

Dimension	Indice charge	Code vitesse	Jantes possibles	Pression (bar)			
385/55R22.5	160 (158)	K (L)	11.75 / 12.25	9.00	B	B	70)))
385/65R22.5	160 (158)	K (L)	11.75 / 12.25	9.00	C	B	71)))
425/65R22.5	165	K	12.25 / 13.00 / 14.00	8.25	B	B	69)))
445/65R22.5	169	K	13.00 / 14.00	9.00	B	B	71)))

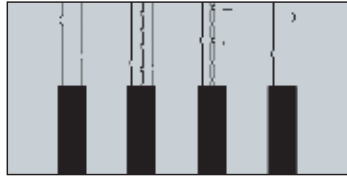
Recreusage des pneumatiques

SP 344

Pneu neuf



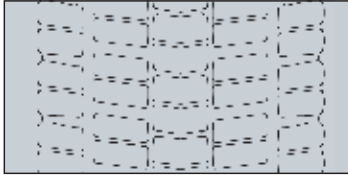
Pneu recreusé



Profondeur de recreusage : 3 mm. Largeur de recreusage : 6-8 mm. Rechapable par Dunlop MultiTread

SP 444

Pneu neuf



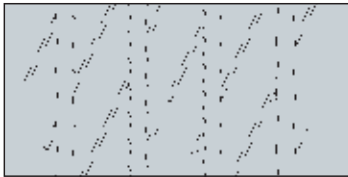
Pneu recreusé



Profondeur de recreusage : 3 mm. Largeur de recreusage : 6-8 mm. Rechapable par Dunlop MultiTread

SP 244

Pneu neuf



Pneu recreusé



Profondeur de recreusage : 3 mm. Largeur de recreusage : 6-8 mm. Rechapable par Dunlop MultiTread

Le recreusage doit être effectué par des professionnels.
Un mauvais recreusage peut endommager le pneu et entraîner son remplacement prématuré.

L'étiquetage des pneus Poids Lourd

Une nouvelle législation va aider les transporteurs à choisir leurs pneumatiques.

À partir du 1^{er} novembre 2012, les pneumatiques vendus dans l'Union Européenne devront être accompagnés d'informations relatives à leur efficacité énergétique, leur adhérence sur sol mouillé et leur bruit extérieur.

Les informations figurant sur cette nouvelle étiquette, claires et informatives, sont similaires à celles que l'on trouve sur les étiquettes d'efficacité énergétique des appareils électroménagers.



ÉFFICACITE ÉNERGÉTIQUE / RÉSISTANCE AU ROULEMENT

A = Pneu avec la meilleure efficacité énergétique
F = Pneu avec la plus mauvaise efficacité énergétique
(la note G n'est pas utilisée pour les pneus Poids Lourd)



ADHÉRENCE / FREINAGE SUR SOL MOUILLÉ

A = Distance de freinage la plus courte
F = Distance de freinage la plus longue
(la note G n'est pas utilisée pour les pneus Poids Lourd)



ÉMISSION DE BRUIT / BRUIT EXTÉRIEUR

Mesurée en décibels (dB)
3 scores
(Une onde sonore noire correspondant au pneu le plus silencieux, trois ondes sonores au pneu le plus bruyant)

